

Rayon Polar



La Promesse



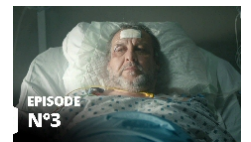
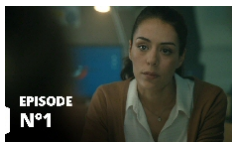
Famille Castaing

Sofia Essaïdi : Capitaine Sarah Castaing ||| **Élisa Ezzedine : Sarah Castaing, 15 ans** (épisodes 2 à 6) ||| **Olivier Marchal : Pierre Castaing** ||| **Nadia Farès : Inès Castaing** ||| **Leslie Medina : Lila Castaing** ||| **Lili Aupetit : Lila Castaing, 11 ans** (épisodes 1, 2, 3 et 6)
Autres

Lorànt Deutsch : Commandant Jérôme Sambuc ||| **Guy Lecluyse : Serge Fouquet** ||| **Natacha Régnier : Hélène Meyer** ||| **Céleste Lévy : Charlotte Meyer, 11 ans** (épisodes 1, 2, 3 et 6) ||| **Élise Havelange : Jade Munoz** ||| **Irina Muluile : Lieutenant Séverine Perrin** ||| **Robinson Stévenin : Tony Andreï** ||| **Jules Houplain : Tony Andreï, 19 ans** ||| **Oscar Copp : Lieutenant Romain Legendre** ||| **Juliette Katz : Anaïs Delaire** ||| **Alice Varela : Anaïs Delaire, 15 ans** (épisodes 2, 3 et 6) ||| **Xavier Robic : Nicolas**

Réalisation : Laure de Butler

Scénario : Gaëlle Bellan, Simon Jablonka et Anne Landois



Au lendemain de Noël 1999, une petite fille de 11 ans disparaît sans laisser de traces.

Le capitaine Pierre Castaing, en charge de l'enquête, va tout mettre en œuvre afin de la retrouver, mais il échoue et se suicide

Vingt ans plus tard, toujours dans les Landes, une fillette disparaît. Par bonheur, elle réussit à fausser compagnie à son ravisseur, Sarah Castaing, jeune enquêteuse, la retrouve dans la forêt.

Et très vite le suspect est le même que celui que vingt ans plus tôt désignait Pierre Castaing...

Mais voilà qu'une nouvelle fillette qui disparaît...

Des enfants disparaissent. Le coupable serait-il un prédateur sexuel ? Oui, mais pas que...

Une intrigue construite autour d'un tel argument ne peut que susciter un double sentiment : de l'émotion et une impression de redite, sauf que...

Alfred Hitchcock, lors de la sortie de l'un de ses films, film qui avait connu un succès mitigé, expliquait qu'il ne fallait pas montrer la mort d'un enfant à l'écran. Avait-il raison ? Cette mini série aurait tendance à lui donner tort, mais peut-être pour une tout autre raison que la transgression de cet interdit. Car la série de par sa construction, une double histoire, celle de Pierre Castaing et celle de sa fille Sarah, ne se contente pas de dérouler un scénario criminel. Elle suit le cheminement d'un homme obstiné qui croyant découvrir une atroce vérité accomplit un acte suprême d'amour et parallèlement elle organise en image le travail de mémoire avant de déboucher sur une consternante noirceur.

Est-il nécessaire de souligner le jeu impeccable des actrices et des acteurs ? Oui ! Tant ils portent à merveille leurs rôles respectifs.

La Promesse une mini série à classer sur l'étagère des meilleures productions, ne serait-ce que pour son dernier épisode où l'émotion le dispute pied à pied au sordide.

Par l a

Le 2021-01-22



Irina Muluile

Episode 1



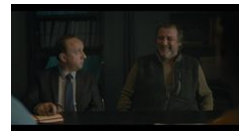
Au cœur des Landes, au cours de la grande tempête de 1999, Charlotte Meyer, 11 ans, disparaît sans laisser de traces. Le capitaine Pierre Castaing, en charge de l'enquête, doit relâcher son suspect, Serge Fouquet, faute de preuves. Deux ans plus tard, en 2001, Pierre Castaing décède.

Vingt ans passent et Sarah la fille de Pierre Castaing, jeune enquêtrice de la Brigade des mineurs, est confrontée au kidnapping d'une gamine. Par chance, celle-ci a réussi à fuir et à se réfugier dans la forêt. Très vite le principal suspect s'avère être Serge Fouquet.



Lorànt Deutsch

Episode 2



Fouquet est interpellé. Mais il nie toute implication dans le kidnapping de l'enfant retrouvée dans la forêt.

Les souvenirs des jours qui ont précédé la disparition de Charlotte Meyer remontent dans la mémoire de Sarah.

Mais une nouvelle fillette, Fanny Vidal, a disparu et Sarah est persuadée qu'il faut joindre ses deux affaires à celle de Charlotte Meyer.

Et c'est à ce moment-là qu'elle commet une faute qui risque de compromettre sa place dans l'enquête

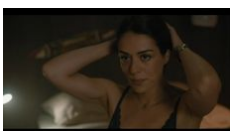


Sofia Essaïdi

Episode 3

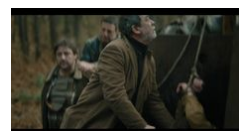


Sarah est submergée par les souvenirs de son père et de l'enquête qui l'accapare. Parallèlement, elle rend visite à sa sœur en prison et se porte garante, ce qui lui permet de mettre la main sur les carnets de son père. Elle retrouve aussi Tony, son amour de lycée, autrefois accusé du meurtre de Charlotte Meyer.



Sofia Essaïdi

Episode 4



À l'hôpital, Sarah interroge Castaing, elle lui révèle que des traces de sang retrouvées dans sa camionnette. Il admet avoir tué accidentellement Bianca Fabri, une gamine à l'hôpital, mais nie toute implication dans les enlèvements.

Sarah retrouve l'ex-compagne de Casting qui avoue avoir menti en 1999.

Le soir elle rend visite à Tony et « tombe » dans ses bras. Au même moment, les soupçons du commissaire Sambuc se portent sur ce Tony



Episode 5



Olivier Marchal

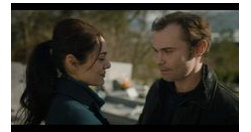
Tony est arrêté, mais nie toute implication dans la disparition des fillettes, pourtant un pendentif appartenant à Fanny Vidal est retrouvé dans sa voiture.

Sarah est évincée de l'enquête pour avoir eu des relations intimes avec Tony

Lâchée par ses collègues, elle reprend malgré tout l'affaire Charlotte Meyer et trouve un ADN sur le scellé oublié de ses bottines...



Episode 6



L'ADN retrouvé sur les bottines de Charlotte Meyer mène Sarah à un suspect tout à fait inattendu. Mais personne ne veut l'écouter. Alors elle enfreint les règles de procédure.

Et Fanny Vidal est retrouvée ; le suicide de Pierre Castaing expliqué ; la coupable démasquée...