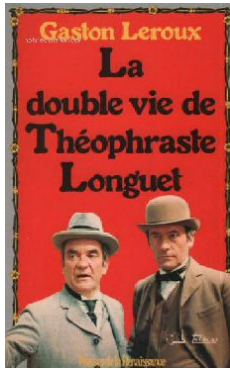


**La Double Vie De Théophraste Longuet**



**Premier épisode - Le Mystère :**

Jean Carmet : Théophraste Longuet ||| Geneviève Fontanel : Marceline Longuet ||| Michel Duchaussoy : Adolphe Lecamus ||| Nicolas Silberg : Cartouche ||| Jean Champion : Amboise Sampic ||| Gabriel Jabbour : M. Petit ||| Jean-Jacques Steen : le gardien de la Conciergerie ||| Gabriel Cattand : le commissaire Mifroid ||| Jean-Claude Massoulier : le rédacteur en chef ||| Sonia Laroze : la femme du rédacteur en chef ||| Katia Tchenko : Émilie ||| Fernand Guiot : le banquier Law ||| Christian de Tillière : le Régent ||| Sylvain Lévigac : Galichon ||| Nicole Carrière : Madame Galichon ||| Marie Bunel : Madame Michon ||| Jérôme Andréi : Cartouche enfant ||| Colette Castel : Madame Petit ||| Henri Poirier : M. Troude ||| Carole Grove : Madame Troude ||| Suzanne Grey : Madame Sampic ||| Jacqueline Corot : Madame Bache ||| René Havard : M. Lopard ||| Yves Gabrielli : le cocher ||| Marius Laurey : le chauffeur ||| Max Desrau : le petit monsieur ||| Fernand Kindt : le gros monsieur ||| Francis Carton : le premier rédacteur ||| Anne Robin : la deuxième secrétaire ||| Dominique Herbert : le troisième rédacteur ||| Gérard Couderc : le quatrième rédacteur

**Deuxième épisode - Le Combat :**

Jean Carmet : Théophraste Longuet ||| Geneviève Fontanel : Marceline Longuet ||| Michel Duchaussoy : Adolphe Lecamus ||| Jean-Claude Carrière : Éliphas de la Nox ||| Gabriel Cattand : le commissaire Mifroid ||| Gabriel Jabbour : M. Petit ||| Colette Castel : Madame Petit ||| Nicolas Silberg : Cartouche ||| Jean-Claude Massoulier : le rédacteur en chef ||| Sonia Laroze : la femme du rédacteur en chef ||| Paul Mercey : le boucher ||| Jean-Claude Bouillaud : le chef de gare ||| Anne-Marie Deschodt : l'assistante d'Éliphas

**Troisième épisode - Le Trésor :**

Jean Carmet : Théophraste Longuet ||| Gabriel Cattand : le commissaire Mifroid ||| Marie-Georges Pascal : Jane de Montfort ||| Olivia Dutron : Berthe de Coucy ||| Jean Champion : Amboise Sampic ||| Colette Castel : Madame Petit ||| Jean-Claude Bouillaud : le chef de gare ||| Jean Rupert : l'autre chef de gare ||| Jean-Claude Massoulier : le rédacteur en chef ||| Sonia Laroze : la femme du rédacteur en chef ||| Geneviève Fontanel : Marceline Longuet ||| Michel Duchaussoy : Adolphe Lecamus ||| Gabriel Jabbour : M. Petit ||| Guy Bonnafoux : le chapelier Talpa

**Réalisation : Yannick Andréi**

**Adaptation et dialogues : Jean-Claude Carrière adaptée du roman éponyme de Gaston Leroux**



A partir du 5 octobre 1903 et jusqu'au 22 novembre de cette même année, le journal le Matin publie un feuilleton intitulé « Le Chercheur de trésors », signé Gaston Leroux (1). L'année suivante celui-ci paraît aux éditions Flammarion sous le titre de « La Double Vie de Théophraste Longuet ».

En 1981, TF1 diffuse une adaptation en trois parties de ce roman (2). Sous l'intitulé « Si vous avez manqué le début du premier épisode », un hebdomadaire écrivait :

« Un jeune clerc de notaire remet au rédacteur en chef d'un grand quotidien parisien un manuscrit qu'il déclare tenir de son grand-père. Ces pages, écrites à la fin du siècle dernier par un certain Théophraste Longuet, contiendraient, selon le jeune homme, la révélation d'un secret terrifiant. De retour chez lui, le journaliste confie le manuscrit à sa femme lui demandant de le parcourir..

L'étrange aventure de Théophraste Longuet commence alors que cet homme, retraité depuis peu, visite la Conciergerie. Tout à coup,

il se sent envahi par une désagréable chaleur et ces lieux, où il n'avait jamais mis les pieds auparavant, lui semblent familiers. Théophraste, cet homme paisible et bon, se met à parler avec une voix très forte qui n'est pas la sienne. Il descend dans un souterrain que l'on ne visite pas, se fait ouvrir une grille fermée depuis des siècles, et disparaît dans les profondeurs. Ses doigts palpent les murs, à l'aide de son canif il gratte entre deux pierres et découvre un papier où quelques lignes ont été écrites avec du sang. Avec horreur Théophraste Longuet, qui redevient lui-même, reconnaît soudain sa propre écriture... »

L'intrigue de cette double vie, qui rappelle celle de « L'Étrange Cas du docteur Jekyll et de M. Hyde » de Robert Louis Stevenson, flirte avec l'horreur et le fantastique teinté de relents anarchistes. Malheureusement, ce double aspect est fort mal rendu à l'écran où s'étire finalement une histoire fort fade et exempte de rebondissements. La ville de Paris est réduite à peu de choses, quelques toits et des plans serrés sur un quartier où la vie ne grouille guères. Quant au séjour de Théophraste dans les catacombes, si quelques images friponnes ne l'égayaient elle ne présenterait pas plus d'intérêt que la visite inaugurale des caves de la Conciergerie. Dans ces conditions est-il bien utile de visionner les 270 minutes de cette mini série ? Oui ! Pour une seule et unique raison : Théophraste Longuet y est interprété par Jean Carmet (3).

1- [https://fr.wikipedia.org/wiki/Gaston\\_Leroux](https://fr.wikipedia.org/wiki/Gaston_Leroux)

2- Episode 1 : <https://www.youtube.com/watch?v=v4PFTO59jtY>  
Episode 2 : <https://www.youtube.com/watch?v=wgVmmUS6P0w>  
Episode 3 : <https://www.youtube.com/watch?v=ffdzMhWnRNE>

3- [https://fr.wikipedia.org/wiki/Jean\\_Carmet](https://fr.wikipedia.org/wiki/Jean_Carmet)

Par l a  
Le 2018-08-14



Katia Tchenko

### Le Mystère



Où, conséquemment à la visite de la Conciergerie, Théophraste Longuet, petit bourgeois sans histoires, retraité depuis peu, est investi par l'âme du brigand Louis Dominique Cartouche mort en 1721



Jean-Claude Carrière

### Le Combat



Où après avoir coupé les oreilles à son voisin, Théophraste Longuet est conduit au cabinet d'Éliphas de la Nox qui prétend le délivrer de la présence de Louis Dominique Cartouche. Mais où celui-ci fait le mort pour mieux revenir en force.



Gabriel Cattand

### Le Trésor



Où, après le meurtre du boucher, Théophraste Longuet quitte précipitamment le domicile conjugal  
Où, après avoir détourné un train, il a occis son voisin M. Petit, parti par ledit train à la recherche du trésor  
Où, poursuivi par le commissaire Mifroid, Théophraste Longuet chute dans les Catacombes de Paris et où en compagnie du susdit commissaire il est secouru par le peuple Talpa, une peuplade aux mœurs étranges qui vit en ces lieux depuis le XIVe siècle.  
Où, de retour chez lui, il surprend sa femme dans les bras d'Adolphe, tue celle-ci et jette son corps à la Seine  
Où Théophraste Longuet meurt...