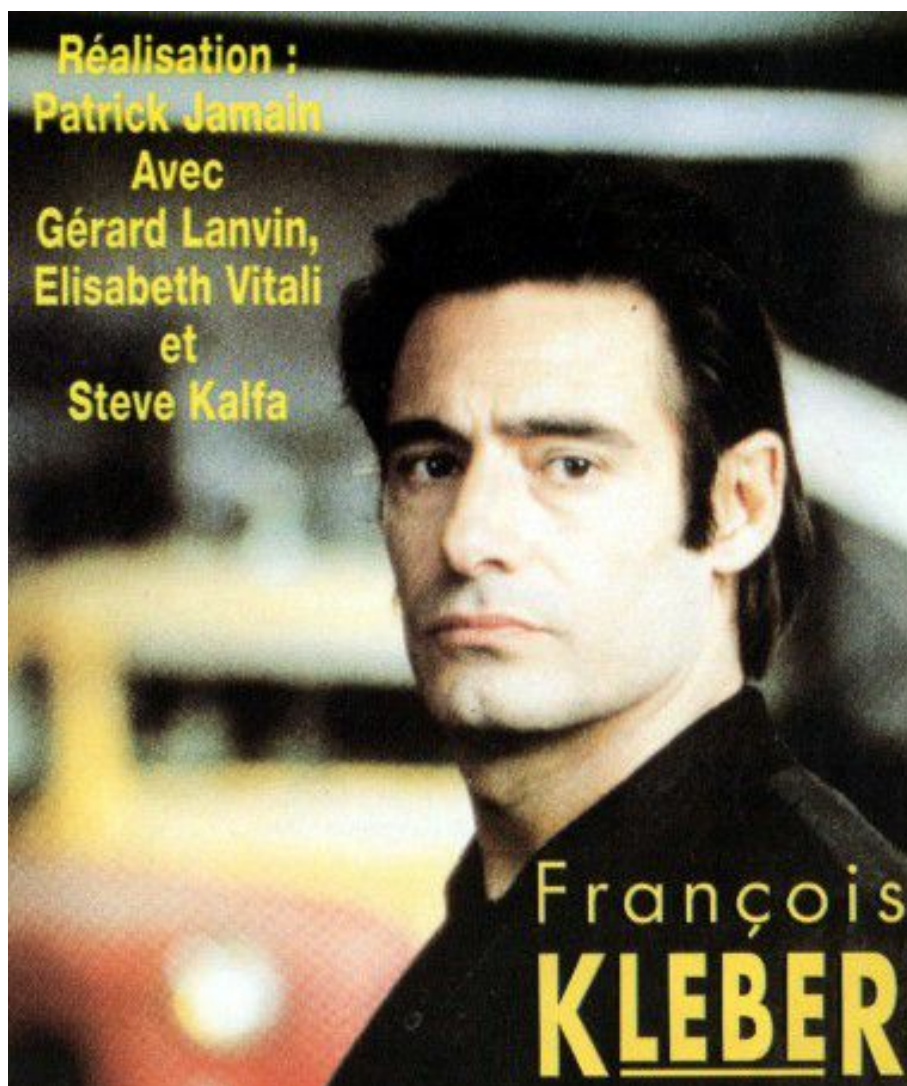


Rayon Polar



François Kléber



Gérard Lanvin >... > Commissaire François Kléber ||| Élisabeth Vitali >... > Esther ||| Steve Kalfa >... > Lavista ||| Yves Afonso >... > Marcel ||| Jean-Noël Brouté >... > Feu Rouge

Scénaristes: Olivier Marchal, Patrick Jamain, Gérard Carré, Joël Houssin



Le commissaire François Kléber est un de ces flics qui n'abandonne jamais ses hommes, surtout lorsqu'ils sont à terre. Au cours d'une opération où lui et ses équipiers s'apprêtent à taper un braqueur en flag, Cordina, son supérieur, débarque inopinément... et le flag se teinte de rouge sang. Le truand prend en otage une femme et blesse grièvement l'inspecteur Zappa. Cordina riposte, mais sa maladresse, alliée à sa bêtise, est fatale à l'otage. N'écouter que sa lâcheté, Cordina glisse son arme dans la main de Zappa, qui git à ses pieds... Lorsque François Kléber apprend que la hiérarchie, sans autre forme de procès, rend responsable de la bavure son ami Zappa, il démissionne aussitôt, entraînant dans son sillage la jeune Esther et le bourgeon Lavista. Jusque-là tout va bien, et Gérard Lanvin campe à merveille son personnage de flic mutique aux postures d'un Jean Gabin, expédiant dans les abysses de la médiocrité tous ceux qui lui donnent la réplique. Mais voilà que subitement jaillit d'un cabinet ministériel la silhouette d'un François Mitterrand en campagne électorale. La République ne peut pas se passer de flics de la trempe de François Kléber ! Qu'il constitue son équipe à sa guise, qu'il installe ses bureaux où bon lui semble, par exemple, dans le garage de son ami Marcel, le père d'Esther... qu'importe, pourvu qu'il réintègre la police nationale ? Et c'est promis juré, il ne sera soumis à aucune autorité...

1995. Alors que Jean-Paul Belmondo tentait de se défaire de son personnage de flic à la Michel Simon, en se frottant aux Misérables, sous la direction de Claude Lelouch, qu'Alain Delon se cantonnait à une courte visite à Agnès Varda pendant que Josiane Balasko séduisait Victoria Abril, TF1, associé à Hamster Productions et à la SFP, s'évertuait à ressusciter le flic selon Saint Olivier Marchal, ce flic imperturbable, au regard franc et au courage sans limites, ce flic, pour l'instant, aux antipodes du borderline psychologique.

L'aventure dura six épisodes, six épisodes aux scénarios vite ficelés et mollement filmés, six épisodes dont le souvenir s'est depuis évaporé et qui n'ont laissé, dans les cerveaux encombrés d'images, aucune place aux regrets.

Par l a

Le 2014-12-26



Le Pas en avant

Réalisateur : Patrick Jamain

Scénariste : Olivier Marchal

Avec :

Gérard Lanvin >... >Commissaire François Kléber ||| Élisabeth Vitali >... >Esther ||| Steve Kalfa >... >Lavista ||| Yves Afonso >... >Marcel ||| Jean-Noël Brouté >... >Feu Rouge ||| Olivier Achard >... >Le mec ||| Jean-Paul Audrain >... >Le kiné ||| Fabrice Bagni >... >Le second inspecteur ||| Daniel Breton >... >Djian ||| Jean-Louis Cordina >... >Le réceptionniste ||| Antoine Duléry >... >Zappa ||| Yves Gabrielli >... >Le truand #2 ||| Henri Gruvman >... >Le fourgue ||| Nicole Jamet >... >Le chirurgien ||| Jean-Claude Lecas >... >Cordina

L'équipe de Kléber tente de coincer un truand, mais l'intervention de son supérieur, Cordina fait capoter l'opération.

Une femme est prise en otage par l'un des truands. Le commissaire Zappa, est grièvement blessé et sombre dans un profond coma. L'otage est tué...

Cordina rend responsable Zappa de la mort de la jeune femme... ce que Kléber ne peut pas se résoudre à admettre. Il serait plutôt enclin à considérer que l'incompétence de Cordina est à l'origine de ce désastre.



L'âme du rasoir

Scénariste : Gérard Carré, Joël Houssin

Avec :

Gérard Lanvin >... >Commissaire François Kléber ||| Élisabeth Vitali >... >Esther ||| Steve Kalfa >... >Lavista ||| Yves Afonso >... >Marcel ||| Jean-Noël Brouté >... >Feu Rouge ||| Allan Bensoussan >... >Petit gros ||| Pierre-Jean Cherit >... >Un enfant au jardin acclimatation ||| Muriel Combeau >... >Carole ||| Grégory Constantin >... >Léo ||| Artus de Penguern >... >Didier ||| François Delaive >... >Éric ||| Gérard Dournel >... >Le gardien de l'école ||| Etienne Draber >... >Le directeur de l'école ||| Samir El Amrani >... >Un enfant à la DDASS ||| Pierre-Antoine Foata >... >Un enfant à la DDASS

Esther rentre dans son parking. Elle y trouve Léo, un petit garçon visiblement paniqué, qui refuse de parler.

Secondée par François Kléber, elle tente de retrouver les parents du garçonnet.

Leur enquête les conduit au domicile de Léo où ils découvrent le cadavre de son beau-père... Le père, au lourd passé, serait-il le meurtrier ? C'est ce que semble penser le gamin...

Mais très vite une nouvelle piste apparaît en la personne d'Eric, l'oncle du petit Léo. Kléber comprend rapidement que ce dangereux psychopathe projette de réunir dans la mort le petit garçon et ses parents...



Jean-François Garreaud

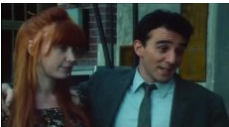
Dans la gueule du loup

Réalisateur : Patrick Jamain

Avec :

Gérard Lanvin >... >Commissaire François Kléber ||| Élisabeth Vitali >... >Esther ||| Steve Kalfa >... >Lavista ||| Yves Afonso >... >Marcel ||| Jean-Noël Brouté >... >Feu Rouge ||| Annick Alane >... >Mme Novak ||| Bernard Cazassus >... >Le chauffeur de taxi ||| Gérard Dauzat >... >Le légiste ||| Marie-Dominique Dessez >... >Une femme CP ||| Robert Dullier >... >L'homme blessé ||| Stefan Elbaum >... >Robert ||| Jean-François Garreaud >... >Conti ||| Laurent Gendron >... >Olive ||| Auguste Geronimi >... >Le Client de Jean-Paul ||| Fernand Guiot >... >L'huissier ||| Sarah Jenet >... >L'employée de banque #1 ||| Jean-François Kopf >... >Le directeur de la banque #2 ||| Jacques Mathou >... >Barbot ||| Jean-Pierre Rochette >... >Le commissaire ||| Michel Scourneau >... >Fred ||| Gérard Touratier >... >Quentin

La nouvelle mission de François Kléber consiste à mettre un terme aux agissements d'une bande de malfrats. Pour ce faire, il imagine un stratagème risqué afin d'infiltrer le gang et de l'appréhender ainsi en flag...
Mais la situation dérape et les braqueurs kidnappent Esther...



Noëlla Dussart et Elie Semoun

L'embrouilleur

Réalisateur : Patrick Jamain

Avec :

Gérard Lanvin >... >Commissaire François Kléber ||| Élisabeth Vitali >... >Esther ||| Steve Kalfa >... >Lavista ||| Yves Afonso >... >Marcel ||| Jean-Noël Brouté >... >Feu Rouge ||| Michel Armin >... >Le P.D.G. Technet ||| Beatrice Athias >... >La jeune femme Technet ||| Thierry Belnet >... >Max ||| Dominique Bluzet >... >Louis ||| Jacques Bondoux >... >Le père de Sony ||| François Bourcier >... >Jean-Philippe ||| Noëlla Dussart >... >Clémentine ||| Eric Laugérias >... >Robert ||| Marie-Charlotte Leclair >... >Sylvie ||| Patrice Melennec >... >Le gradé ||| Solange Milhaud >... >La Concierge ||| Elie Semoun >... >Sony

Un groupe de braqueurs débutants, qui rêvent d'Amérique, dévalise des agences bancaires. Leur méthode est des plus simple, ils contraignent le directeur de l'agence à leur ouvrir le coffre... mais un jour, ils dérapent et flinguent le directeur...

Kléber, en charge de l'enquête, cherche vainement à localiser l'indicateur des braqueurs, celui qui leur permet d'identifier les directeurs des agences.

Mais ce qu'il ne sait pas c'est que celui-ci est tout proche de lui...



Stéphane Jobert

Le traquenard

Scénariste : Olivier Marchal

Avec :

Gérard Lanvin >... >Commissaire François Kléber ||| Élisabeth Vitali >... >Esther ||| Steve Kalfa >... >Lavista ||| Yves Afonso >... >Marcel ||| Jean-Noël Brouté >... >Feu Rouge ||| Michel Anderson >... >Le détenu combat #2 ||| Marc Brunet >... >Garcoa ||| Michel Carliez >... >Le détenu douche #2 ||| Pierre Forest >... >Le juge Frequin ||| Pascal Guégan >... >Le détenu douche #1 ||| Stéphane Jobert >... >Ruppert ||| Sabri Lahmer >... >Rachid ||| Jean-Pierre Loustau >... >Johnny Seldon ||| Patrick Médioni >... >Le détenu combat #1 ||| Charlie Nelson >... >Paulo

François Kléber, soupçonné du meurtre d'un top model, se retrouve en prison et goûte aux affres de l'enfermement. Outre le désagrément de la situation, il lui faut côtoyer les malfrats qu'il a jadis arrêtés et qui, bien entendu, ne lui veulent pas que du bien. Esther et Lavista, ses coéquipiers, tentent de sortir leur patron de cette mauvaise passe. Ils décident donc d'enquêter dans le milieu de la mode, afin de percer à jour l'identité du vrai coupable. A force de patience et de recherches, ils découvrent un vaste trafic de mannequins, dans lequel sont impliqués de hauts fonctionnaires...



Jean-Pierre Darroussin

La mémoire vive

Scénario : Olivier Marchal

Avec :

Gérard Lanvin >... >Commissaire François Kléber ||| Élisabeth Vitali >... >Esther ||| Steve Kalfa >... >Lavista ||| Yves Afonso >... >Marcel ||| Jean-Noël Brouté >... >Feu Rouge ||| Jean-Louis Airola >... >Le prêtre ||| Marc Bertolini >... >Le flic de police secours ||| François Borysse >... >Étienne, le chauffeur de taxi ||| Jacques Brucher >... >Le directeur de la prison ||| Jean-Pierre Darroussin >... >Fabien Milan ||| Michel Derain >... >M. Bonillo ||| Philippe Dormoy >... >Sarlat ||| Philippe Duquesne >... >M. Corentin ||| Denis Fouqueray >... >Ganz ||| Nanou Garcia >... >Mme Corentin

Une mystérieuse organisation, se substituant à la justice, a entrepris d'exécuter sommairement les «assassins d'enfants» - chauffards et autres irresponsables

François Kléber décide de suivre le prochain libéré de un tel acte : Fabien Milan

Si au départ, François n'a pas de sentiments particulièrement favorables à l'égard de Milan, au fil du temps, une étrange amitié naît entre lui et Milan.

Et François tente d'en savoir plus sur les circonstances qui l'ont amené dans cette situation...