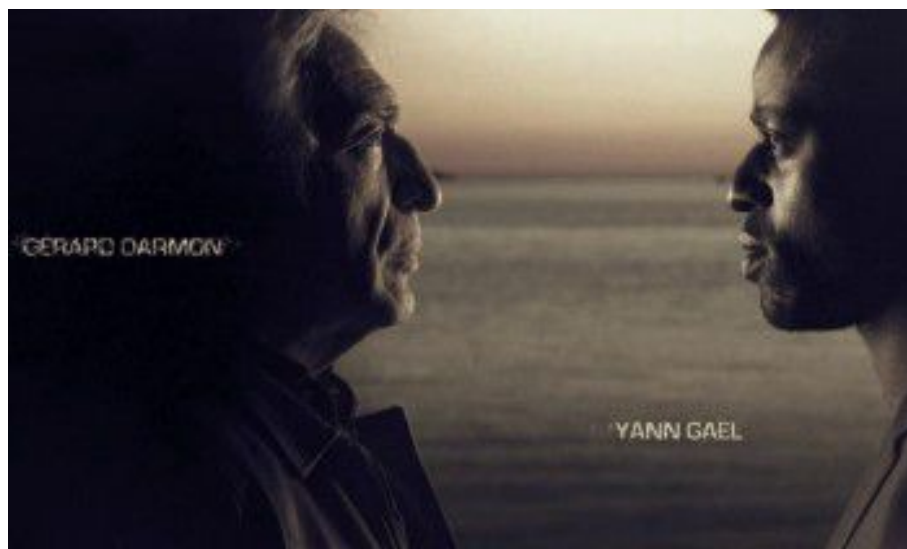


# Rayon Polar

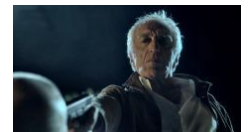


**Duel Au Soleil**



G rard Darmon >... > Ange Renucci ||| Yann Gael >... > S bastien Le Tallec ||| Jeanne Bournaud >... > Lise Darcourt ||| Didier Ferrari >... > Toussaint Marchioni ||| Chlo  Stefani >... > Jos phine Vissac

**Cr ation : Marc-Antoine Laurent**  
**R alisation : Olivier Guignard**  
**Sc nario : Marc-Antoine Laurent, Mathieu Fabiani, Karine de Demo**



« Ange Renucci, un flic corse aux m thodes tr s « personnelles », voit d barquer sur son  le un nouvel adjoint qu'on lui impose. S bastien Le Tallec est jeune, breton, noir et globalement tr s attach  au r glement. Chaque nouvelle enqu te sera l'occasion de mettre   l' preuve ce duo dans les d cors spectaculaires de l' le de Beaut . »

Tout est dit quant   la tradition dans laquelle compte s'inscrire cette s rie de six  pisodes   ce jour. Et force est de constater que tous les ingr dients sont l  pour en faire un digne repr sentant du buddy movie, genre cin matographique b ti autour de deux h ros aux antipodes l'un de l'autre et qui doivent travailler ensemble (1).

Mais que les amateurs de buddy movie tendance blockbusters en provenance directe des US ne s'y trompent pas : « Duel au soleil » est intrins quement made in France version Corse. Autant dire que les flics ont leurs habitudes et ne ratent jamais un repas au bistrot du coin. Et c'est peut- tre ce qui conf re un charme distra t   l'entreprise. Loin du viril « Braquo », monolithe taill  dans l'extrait de testost rone ou du discutable « Mafiosa », gav  d'in vraisemblances et de clich s, cette s rie n'a pas   rougir de sa tranquille efficacit .

Parfaitement servie par un casting convaincant, elle d roule des intrigues qui, si elles ne sont  tourdissantes d'originalit , ont le grand m rite de rompre avec la stigmatisation de l' le. Ici, point de nationalit s plastiqueurs, de politiciens douteux et de collusion des uns et des autres avec le gangst risme. Les affaires sont banales et ne rel vent nullement d'une sp cificit  insulaire. Ici comme ailleurs, au milieu de ces paysages et de ces villages magnifiques (2), la police   force de loi.

Et au-del  de chaque intrigue particuli re, les sc naristes ont adroitement tiss  une toile d'arcs narratifs (3) qui insuffle de la consistance aux personnages et cloue le spectateur   son fauteuil et ceci d'autant qu'ils excellent dans le maniement du cliffhanger(4)

1- Voir : « L'Arme fatale », « Men in Black », « Le Corniaud », « La Ch vre ».

2- Ces s quences, souvent film es en plan large, n'ont rien d'artificiel, puisque c'est dans ces d cors que s'inscrit l'action.

3- Pour n'en citer que quelques-uns :

- La procureure Lise Darcourt a obtenu la nomination de S bastien Le Tallec dans l' le dans le but de pi ger Ange Renucci qu'elle soup onne de meurtre
- Lise Darcourt l'a aussi fait pour qu'il soit pr s d'elle, car elle en est amoureuse.
- S bastien Le Tallec apr s avoir c d  aux avances de Lise Darcourt tombe amoureux de Jos phine Vissac, la fille d'Ange.
- Ange voit d'un mauvais  il la relation qui na t entre S bastien et sa fille, par ailleurs fianc e.

- Un promoteur a des visées sur le restaurant que tient la sœur d'Ange
- etc...

4- Notons que la saison un se referme sur un double cliffangher :

- A la suite d'un malentendu entre Sébastien et Joséphine, celle-ci accepte de se marier avec son fiancé...
- Lise Darcourt ne pouvant plus compter sur Sébastien pour faire tomber Ange, elle fait appel à un flic qu'elle a mis en examen

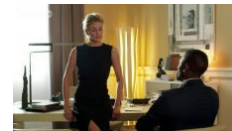
Par la

Le 2014-12-11



Chloé Stefani

### Aller simple



Réalisateur : Olivier Guignard

Scénaristes : Marc-Antoine Laurent, Mathieu Fabiani

Avec :

Jeanne Bournaud >...>Lise Darcourt ||| Gérard Darmon >...>Ange Renucci ||| Didier Ferrari >...>Toussaint Marchioni ||| Yann Gael >...>Sébastien Le Tallec ||| Chloé Stefani >...>Joséphine Vissac

Dure matinée pour le commissaire principal Ange Renucci quand le ferry amène en Corse le cadavre d'une jeune touriste, ainsi que son nouvel adjoint, breton et noir, qui d'entrée ne goûte guère ses méthodes.

Que venait faire en Corse cette mystérieuse touriste qui, avec un simple billet aller, ne semblait pas avoir prévu de repartir sur le continent? Et que cache la nomination surprise du capitaine Sébastien Le Tallec ? Est-ce un "sous-marin" de son ennemie jurée, la Procureure Darcourt, qui le soupçonne du meurtre du chauffard ayant tué son filleul ?

Tout en bizutant joyeusement le nouveau venu, dont il se méfie comme de la peste, le patron de la "Crime" et son équipe devront résoudre un sombre drame familial dans le cadre paradisiaque d'un gîte-hôtel de luxe pour touristes fortunés...

Allociné



Jeanne Bournaud

### Le monde du silence



Réalisateur : Olivier Guignard

Scénaristes : Marc-Antoine Laurent, Mathieu Fabiani

Avec :

Jeanne Bournaud >...>Lise Darcourt ||| Gérard Darmon >...>Ange Renucci ||| Didier Ferrari >...>Toussaint Marchioni ||| Yann Gael >...>Sébastien Le Tallec ||| Chloé Stefani >...>Joséphine Vissac

À l'aube, le cadavre d'un plongeur "écolo-warrior" est découvert, flottant dans une crique du golfe de Lava. Ce dernier aidait Louise, une amie d'Ange, patronne d'un club de plongée et défenseuse du littoral, à combattre les projets immobiliers d'un entrepreneur louche, Pierre-Yves Leccia...

Ange, dont le duo avec Sébastien est toujours aussi bancal, soupçonne tout de suite Leccia d'être derrière ce meurtre. Mais son adjoint trouve qu'il va trop vite en besogne et pense que son patron veut surtout régler quelques comptes personnels avec le bétonneur, lié au milieu local ...

Quand le suspect du meurtre est à son tour victime d'un "accident de plongée", cela devient de plus en plus mystérieux et leur conflit s'intensifie. Jusqu'à la résolution d'une affaire étonnante, commencée comme un conte de fée avant de virer au drame...

Allociné



Chloé Stefani et Yann Gael

## Les fantômes de Cauro



Réalisateur : Olivier Guignard

Scénariste : Mathieu Fabiani

Avec :  
Jeanne Bournaud >...>Lise Darcourt ||| Gérard Darmon >...>Ange Renucci ||| Didier Ferrari >...>Toussaint Marchioni ||| Yann Gael >...>Sébastien Le Tallec ||| Chloé Stefani >...>Joséphine Vissac

En pleine nuit, Sébastien Le Tallec, qui suspecte toujours son patron de meurtre, est lui même victime d'une tentative de meurtre qu'Ange ne comprend pas. Le désarroi du boss de la Crime augmente encore quand, à l'aube, on retrouve une amnésique sans papier, errant ensanglantée, sur la piste du haras d'un gros propriétaire de l'île...

L'inconnue ne peut que répéter en boucle qu'elle a été violée, si ce n'est qu'elle ne porte aucune trace attestant de son agression et que le sang se révèle être celui du plus célèbre jockey corse, dont le cadavre est retrouvé peu après...

Alors que s'est-il passé durant cette nuit de cauchemar ? Celle que la presse surnomme la « Folle de Bavella » est-elle une victime ou une meurtrière ?

Allociné



Jeanne Bournaud

## Dommmages collatéraux



Réalisateur : Olivier Guignard

Scénariste : Marc-Antoine Laurent

Avec :  
Jeanne Bournaud >...>Lise Darcourt ||| Gérard Darmon >...>Ange Renucci ||| Didier Ferrari >...>Toussaint Marchioni ||| Yann Gael >...>Sébastien Le Tallec ||| Chloé Stefani >...>Joséphine Vissac

La mer rejette un cadavre avec des marques de menottes. Eve, l'apprentie actrice, a-t-elle été enlevée et séquestrée, ou est-elle la victime d'une soirée SM ayant dégénéré ? Et où est donc passée sa copine Clara, petite amie du neveu d'Ange, qui a disparu ? Clara voulait quitter son boyfriend, sous la pression d'Eve, et celui-ci devient, pour Sébastien, le suspect d'un possible double meurtre, ce qui attise ses tensions avec Ange.

Et ils se déchirent encore plus quand le Breton a la conviction que la mère de Clara en sait beaucoup plus qu'elle n'en dit, alors que le Corse semble être tombé sous son charme. Mais, luttant contre la montre, le duo oubliera ces différents pour sauver Clara et le neveu d'Ange...

Allociné



## Le sang n'est pas de l'eau



Chloé Stefani et Yann Gael

Réalisateur : Olivier Guignard

Avec :

Jeanne Bournaud >... >Lise Darcourt ||| Gérard Darmon >... >Ange Renucci ||| Didier Ferrari >... >Toussaint Marchioni ||| Yann Gael >... >Sébastien Le Tallec ||| Chloé Stefani >... >Joséphine Vissac

Louis Costa, banquier, est retrouvé mort au volant de sa voiture. S'agit-il d'un accident de la route ?

Ange et Sébastien rejettent rapidement cette hypothèse.

Après avoir interrogé le père de la victime et sa veuve, ils découvrent que Louis Costa avait une maîtresse, une coiffeuse avec laquelle il avait dîné le soir de sa mort.

Très vite ce meurtre rallume de vieilles rancunes entre familles...

Parallèlement, Ange s'inquiète des relations qu'entretient sa fille avec Sébastien pendant que ce dernier est contrarié qu'elle n'ait pas rompu avec son fiancé...



## Faux semblants



Jeanne Bournaud

Réalisateur : Olivier Guignard

Avec :

Jeanne Bournaud >... >Lise Darcourt ||| Gérard Darmon >... >Ange Renucci ||| Didier Ferrari >... >Toussaint Marchioni ||| Yann Gael >... >Sébastien Le Tallec ||| Chloé Stefani >... >Joséphine Vissac

Fou de rage après la tentative d'attentat contre le restaurant de sa sœur et de son neveu, Ange kidnappe Leccia, un mafieux, dans un restaurant.

Le lendemain matin, celui-ci est retrouvé mort dans une benne à ordures. Il a reçu une balle dans le front.

Tout, mobile, témoins et indices matériels, accuse Ange.

Ravie, la procureure Darcourt décide de suspendre Ange, principal suspect, et d'écarter Sébastien de l'enquête. Mais celui-ci, persuadé de son innocence dans cette affaire, décide de mener une contre-enquête. Il contrarie ainsi la magistrate, dont la haine envers Ange augmente...



François Berlinghi

### Le sens de la famille

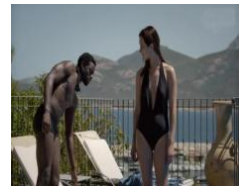


Le jour du mariage de sa fille unique Jo, le devoir de policier se rappelle à Ange Renucci. Deux touristes ont découvert dans un torrent le corps sans vie d'une enfant de 10 ans, petite-fille d'Enzo Castelli, viculteur renommé et figure nationaliste. Ange abandonne la noce pour prêter main-forte à son adjoint Le Tallec dans ce qui se révèle un kidnapping qui a mal tourné, malgré le paiement de la rançon par les Castelli. L'enquête vire au psychodrame familial lorsque les soupçons des policiers s'orientent vers le père de la victime, Pierre Voiron, un pinzutu (continental) qui n'a jamais été accepté par sa belle-famille corse... Renucci doit jouer serré face à la Procureur Darcourt, toujours à l'affût pour le faire tomber et à la réapparition de la belle et mystérieuse Anna, fantôme de son passé



Caroline Proust

### Sur la réserve

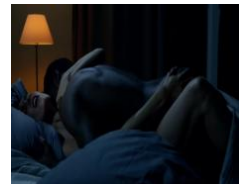


En pleine nuit, un pick-up pousse violemment une voiture dans un ravin. Ses occupants, Luc et Celia Olmeta, le patron de la réserve de Scandola et son épouse, meurent sur le coup. Mais qui était la cible du meurtrier ? Le jeune et brillant directeur de la réserve naturelle de Scandola, qui avait déclaré la guerre aux braconniers, ou sa jolie femme, qui travaillait à l'hôtel-restaurant Les Calanques. Pour cette enquête, le capitaine Le Tallec doit constamment courir après le commissaire Ange Renucci, tout à ses retrouvailles avec Anna, qui est revenue en compagnie de son fils, Barthé, qui va bientôt fêter ses 18 ans.



Jeanne Bournaud

### Le pénitent



Le corps ensanglanté du curé polonais d'un village de montagne est retrouvé tabassé à mort dans son confessionnal. En plein week-end pascal, l'enquête s'annonce d'autant plus délicate que la personnalité du curé divise au sein même de sa paroisse et que l'Évêché fait de la rétention d'information... Alors le curé est-il un ange ou un démon? A-t-il fauté avec une paroissienne au mari jaloux ? Ou bien son dévouement auprès d'un jeune asocial un peu attardé lui a-t-il été fatal ? Le commissaire Renucci et le capitaine Le Tallec finissent par découvrir que le prêtre a les mêmes empreintes qu'un milicien serbe, accusé d'un massacre d'enfants dans l'ex-Yougoslavie en 1992.

Programme TV



### V.I.P.



Gérard Darmon

Le chef de la sécurité du domaine de résidences de luxe «Paradisiu», est retrouvé mort dans l'une des villas. Le défunt était connu pour son sérieux. Qui a pu vouloir le faire passer de vie à trépas ?

Le commissaire Renucci, qui mène de son côté une enquête pour savoir s'il est le père de Barthé, s'appuie sur le capitaine Le Tallec. Ce dernier cherche à savoir si la personne qui aurait tué celui que tout le monde surnommait « Robocop » ne serait pas l'un des jeunes vacanciers, fils de notables parisiens ayant organisé une «pool party» débridée, la veille du décès.

Les soupçons se portent finalement vers une certaine Bethany Larue. Sauf qu'après vérification, elle n'existe pas... Qui est donc la lolita aux lunettes blanches ?

Programme TV



### A l'eau claire



Chloé Stefani

Croyant la prendre en défaut, Ange agite une photo compromettante sous les yeux d'Anna. Elle se défend puis lui fait une révélation qui clôt le débat sur les raisons de son retour...

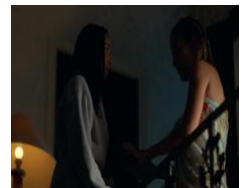
Parallèlement Maître Collazo, un ténor du barreau à la réputation sulfureuse est assassiné dans son cabinet, le crâne fracassé à l'aide d'une statuette de Bonaparte.

L'homme de loi s'apprêtait à défendre Aqua Viva, la société de distribution d'eau d'Ajaccio. Elle est accusée d'avoir causé la mort de Roms, empoisonnés par de l'eau polluée. Leur avocat est Bruno Francheschi, le gendre de Renucci... qui devient très vite le principal suspect.

Ange Renucci se voit retirer l'enquête pour conflit d'intérêts par madame la Procureur.



### Les blessures du passé



Didier Ferrari

Ange est en pleine crise avec son fils quand, dans une villa plastiquée par les nationalistes, on découvre sous une dalle en béton le squelette de Kristel, une adolescente disparue durant l'été 2008. A l'époque, le Voleur du Valinco avait été suspecté. Mais Ange, qui a arrêté ce criminel, a toujours pensé qu'il n'avait rien à voir avec cette affaire.

La Procureure Darcourt préfère confier l'enquête à Le Tallec. Renucci découvre qu'elle cherche à protéger Juliette, une amie, qui avait eu une relation avec Kristel peu avant sa disparation.

Programme TV